

Setting Up Your Monitor



安裝您的顯示器 | 设置显示器 | モニターを設定する | 모니터 설치하기 | การติดตั้งจอแสดงผลของคุณ | Mempersiapkan Monitor Anda

CAUTION:

Before you set up and operate your Dell™ monitor, see the safety instructions that shipped with your monitor.

小心:

在您安裝及操作您的 Dell™ 顯示器之前，請先參見顯示器隨附的安全指示。

警告:

在設置和操作 Dell™ 顯示器之前，請參閱隨附的安全說明。

注意:

Dell™ モニターをセットアップして使用する前に、モニタに付属の安全に関する説明書をお読みください。

경고:

Dell™ 모니터를 설치하여 조작하기 전에 모니터와 함께 제공되는 안전 지침을 참조하십시오.

ข้อควรระวัง:

ก่อนติดตั้งและใช้จอภาพ Dell™ ของคุณ ขอให้ดูขั้นตอนเพื่อความปลอดภัยที่ในมาพร้อมเครื่อง

PERHATIAN

Sebelum mempersiapkan dan mengoperasikan monitor Dell™, baca petunjuk keamanan yang diberikan bersama monitor.

Dell™ IN1720/IN1920 Flat Panel Monitor

1 | Verify the contents of the box



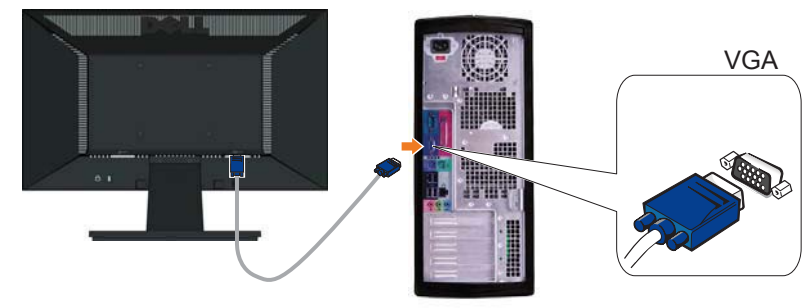
確認包裝盒的內容物品。
檢查包裝箱中的物品。
箱の内容物を確認してください。
상자의 내용물을 확인하십시오。
ตรวจสอบสิ่งต่างๆ ในกล่อง
Periksa isi kemasan

2 | Slide the monitor stand onto the base until it clicks into place



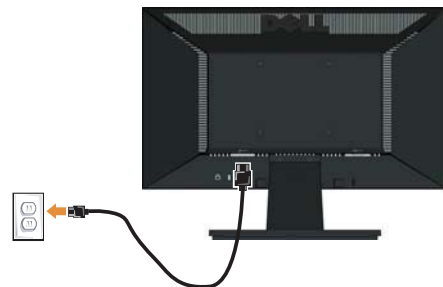
將顯示器底座滑動到底板上，直到底座卡入定位為止
將顯示器支架推入底座，直到其卡扣到位
モニタスタンドがカチッと音を立てて所定の位置におさまるまで、スライドさせます
モニタスタンドを 45 度傾けた状態で、モニタベースに押し込みます
モニタベースの突起部が、モニタスタンドの突起部と噛み合うまで押し込みます
เลื่อนขาตั้งของมอนิเตอร์เข้ากับฐานจนกระทั่งเข้าล็อคดังคลิก
Dorong kaki monitor ke atas dudukan hingga terkunci pada tempatnya.

3 | Connect the VGA cable to the computer



將 VGA 線接至電腦
將 VGA 線连接到计算机
VGA ケーブルをコンピュータに接続します
VGA ケーブルを コンピュータの VGA ポートに接続します
VGA 케이블을 컴퓨터에 연결합니다.
เชื่อมต่อสายเคเบิล VGA เข้ากับคอมพิวเตอร์
Sambungkan kabel VGA ke computer

4 | Connect the power cable



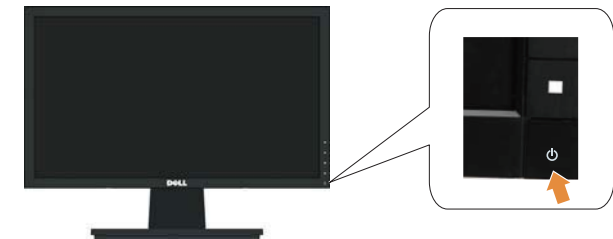
連接電源綫
连接电源线
電源ケーブルを接続します
전원 케이블을 연결하십시오
เสียบสายไฟ
Pasang kabel daya

5 | Adjust the monitor

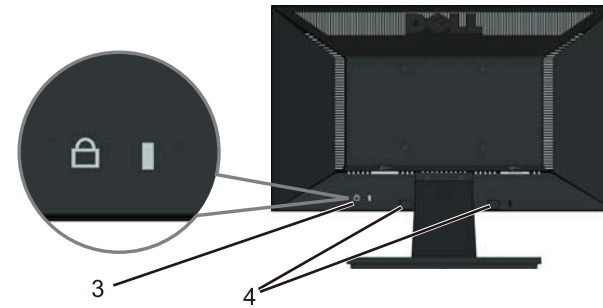


調整顯示器。
調整显示器。
モニターを調節します。
モニタを調整します。
ปรับหน้าจอ.
Atur monitor

6 | Press the power button



按下電源鍵
按下电源按钮
電源ボタンを押します
전원 버튼을 누르십시오
กดปุ่มเพาเวอร์
Tekan tombol daya



1. Function buttons
2. Power On/Off button with LED indicator
3. Security lock slot
4. Dell Soundbar mounting brackets (for IN1920 only)

1. 功能控制鍵
2. 配備LED指示燈的電源開啓/開關按鈕
3. 安全鎖槽
4. Dell Soundbar 安裝支架 (僅適用 IN1920)

1. 功能控制按鈕
2. 帶 LED 指示燈的開機/關機按鈕
3. 防盜鎖插槽
4. Dell Soundbar 安裝架 (仅限 IN1920)

1. 機能コントロール
2. 電源オン/オフボタン(LEDインジケータ付き)
3. セキュリティロックスロット
4. Dell Soundbar 壁掛けブラケット (IN1920 専用)

1. 기능 조절
2. LED 표시등이 있는 전원 On/Off 버튼
3. 안전 잠금 슬롯
4. Dell 사운드바 마운팅 브래킷 (IN1920의 경우에만)

1. ตัวควบคุมการทำงาน (เซ็นเซอร์สัมผัส)
2. ปุ่มเปิด/ปิดพร้อมไฟ LED
3. ช่องล็อกเพื่อความปลอดภัย
4. ขายึดเพื่อติดตั้ง Dell Soundbar (เฉพาะสำหรับ IN1920)

1. Tombol Fungsi
2. Tombol Daya Hidup/Mati (dengan indikator LED)
3. Slot kunci keamanan
4. Braket penempelan dell soundbar (hanya untuk IN1920)



Finding Information

See your monitor *User's Guide* in the Drivers and Documentation media for more information.

尋找資訊

欲知更多訊息請詳見您的 Drivers and Documentation media (驅動程式及用戶多媒體文件) 中的顯示器使用者入門指南 (User's Guide)。

查找信息

欲知更多讯息请详见您的 Drivers and Documentation media (驱动程序及用户多媒体文件) 中的显示器用户手册 (User's Guide)。

検索情報

詳細については、モニターのユーザーズガイドの「ドライバとユーザードキュメントメディア」を参照してください

정보 찾기

자세한 내용은 드라이버 및 사용자 설명서 미디어에 들어 있는 사용자 설명서를 참조하십시오.

ค้นหาข้อมูล

ดูรายละเอียดเพิ่มเติมเกี่ยวกับไดรเวอร์ และสื่อเอกสารสำหรับผู้ใช้งานได้ในคู่มือการใช้งานมอนิเตอร์

Mencari Informasi

Untuk informasi lebih lanjut, baca Panduan Pengguna monitor di media Driver dan Dokumentasi.



Printed in China



Q41G78S1700 4A
(Dell Part No.T8XJ0)



Information in this document is subject to change without notice.
© 2010 Dell Inc. All rights reserved.

Reproduction in any manner whatsoever without the written permission of Dell Inc. is strictly forbidden.

Dell and the DELL logo are trademarks of Dell Inc.
Dell disclaims proprietary interest in the marks and names of others.

March 2010

本指南的內容如有變更，恕不另行通知。
© 2010 Dell Inc. 版權所有。

未經Dell Inc.的書面許可，嚴禁任何形式的非法複製。

Dell及DELL標志為Dell Inc.的商標。其他標志和名稱的所有權皆不為Dell所有。

2010年3月

本指南的內容如有變更，恕不另行通知。
© 2010 Dell Inc. 版權所有。

未經Dell Inc.的書面許可，嚴禁任何形式的非法複製。

Dell及DELL標志為Dell Inc.的商標。其他標志和名稱的所有權皆不為Dell所有。

2010年3月

本書に記載されている事項は事前通告無しに変更されることがあります。
© 2010 Dell Inc. 所有権はDell Inc.にあります。

Dell Inc.からの書面による許可なく本書の複製、転載を禁じます。

DellのDELLのロゴマークは、Dell Inc.の登録商標です。上記記載以外の商標や会社名が使用されている場合がありますが、これらの商標や会社名は、一切Dell Inc.に所属するものではありません。

2010年3月

이 안내서에 있는 내용은 사전 통보 없이 변경될 수 있습니다.
© 2010 Dell Inc. 모든 권리 보유.

Dell Inc.의 서면 승인 없이 제작되는 복제 행위 는 엄격히 규제합니다.

Dell의 DELL 로고는 Dell Inc.의 등록상표입니다. Dell은 자사 외의 상표 및 상품명에 대해서는 어떤 소유권도 인정하지 않습니다.

2010년 3월

本書に記載されている事項は事前通告無しに変更されることがあります。
© 2010 Dell Inc. 所有権はDell Inc.にあります。

未經Dell Inc.的書面許可，嚴禁任何形式的非法複製。

Dell及DELL標志為Dell Inc.的商標。其他標志和名稱的所有權皆不為Dell所有。

tháng 03 năm 2010

Informasi dalam dokumen ini dapat berubah tanpa pemberitahuan sebelumnya.
© 2010 Dell Inc. Semua hak dilindungi undang-undang.

Dilarang keras memperbanyak dengan cara apapun tanpa izin tertulis dari Dell Inc.

Dell dan logo DELL adalah merek dagang dari Dell Inc. Dell tidak melepaskan tanggung jawab hukumnya atas kepentingan eksklusif pada merek dan nama pihak lain.

Maret 2010